



### ZASTOSOWANIE

Do uzyskiwania ciepłej wody użytkowej przy wykorzystaniu energii elektrycznej i/lub poprzez współpracę ze wszystkimi typami kotłów c.o.

### ZALETY

- długowieczne – zbiornik z nierdzewnej stali
- 80-letnie doświadczenie firmy w produkcji podgrzewaczy wody ze stali nierdzewnej
- bezobsługowe – bez anody, nie wymagają kontroli i wymiany anody
- bogaty osprzęt m.in. w wyposażeniu fabrycznym jest termostacyjny zawór mieszający (tylko w podgrzewaczach OSO), umożliwiający ustawienie temperatury na wyjściu z podgrzewacza zgodnie z indywidualnymi preferencjami
- fabryczne przystosowanie wszystkich podgrzewaczy do podłączenia cyrkulacji c.w.u.

- norweska izolacja eliminuje straty ciepła przez ścianki zewnętrzne
- podgrzewacze OSO mogą być dopasowane do indywidualnych potrzeb użytkownika poprzez dobór odpowiednich mocy grzałek
- łatwy montaż
- prosta obsługa

### CHARAKTERYSTYKA

**Typ:** ciśnieniowe

**Rodzaje:**

- wiszące pionowe (seria W)
- stojące pionowe do instalacji w szafkach kuchennych (seria RB o poj. 80, 100 i 120 dm<sup>3</sup>)
- stojące pionowe poj. 30-300 l domowe, 300-1000 l przemysłowe

**Materiał:**

- stal nierdzewna zabezpieczona warstwą ochronną (nie wymaga stosowania anody ochronnej)
- stal z powłoką miedzianą typ 17S

**Izolacja:** pianka poliuretanowa lub wełna mineralna

**Maks. temp. wody [°C]:** +99

**Maks. ciśnienie robocze [MPa]:** 1

**Wyposażenie:** termostacyjny zawór mieszający, zawór bezpieczeństwa temperaturowo-ciśnieniowy, termostaty z zabezpieczeniem termicznym oraz regulacją temperatury, kabel zasilający z wtyczką (podgrzewacze o zasilaniu 230 V), nóżki lub zawieszanie ze stali nierdzewnej

### INFORMACJE DODATKOWE

**Kraj produkcji:** Norwegia

**Dystrybucja:** hurtowa i detaliczna

**Gwarancja:** 10 lat (zbiornik)

**Aprobata i certyfikaty:** ISO 9002, Atest Higieniczny PZH, Atest Energetyczny GIGE-E, Decyzja UDT, TÜV

**Usługi:** doradztwo techniczne, bezpłatny transport, montaż, serwis, realizacja nietypowych zamówień

**Pozostała oferta:** przemysłowe pojemnościowe podgrzewacze elektryczne i wymienniki c.w.u. 17S (o poj. 300-10 000 dm<sup>3</sup>), magnetyzery i filtry do wody, elektryczne kotły c.o. o mocy 6-1200 kW, niskotemperaturowe konwekcyjne grzejniki elektryczne, zbiorniki dwuwężownicowe do solarów

KALKULATOR

10 lat gwarancji!

Podgrzewacz wody ze stali nierdzewnej  
OSO Hotwater SUPER S 200 dm<sup>3</sup>  
3 kW/230 V/1 faza z pełnym fabrycznym osprzętem.  
**Cena brutto: 3200 zł**

NAZWA	POJEMNOŚĆ [dm <sup>3</sup> ]	MOC [kW]	WYMIARY (wys./śr.) [mm]	ZASILANIE [V]
RB	80, 100, 120	2	(570-690)/(530)	230
W	30, 50, 80, 90, 120		(460-1690)/430	
SUPER S	120, 200, 300	2, 3, 5	(780-1670)/580	230, 400
SUPER SX	150, 200 (zasilanie przemienne); 300 (zasilanie równoczesne)	3+3 (zasilanie przemienne); 4,5+4,5 (zasilanie równoczesne)	(1220-1670)/580	
RTVE	200, 300	2, 3, 5 (23)*		
RTVVE	200, 300	3 (19+30)*	(1230-1680)/580	230
17 R	300-1000	15-90 (20-90)*	(1600-2000)/(580-1000)	400
17 S	1500-10 000	15-150 (20-360)*	(2100-4650)/(1200-1950)	

\* moc grzewcza uzyskiwana przez węzownicę we współpracy z kotłem

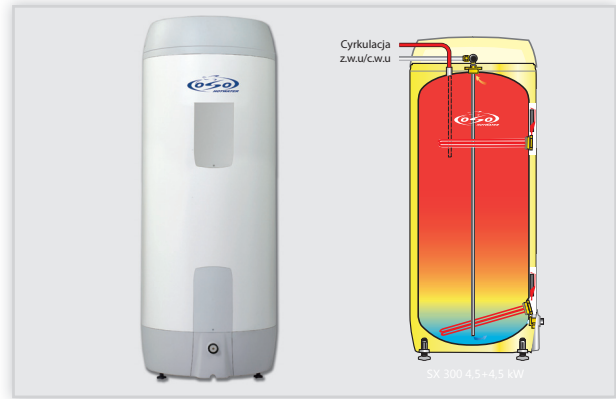
### DRAWAR PHU

ul. Bartycka 175 paw. E, 00-716 Warszawa, tel. 22 841 41 22, tel./faks 22 840 43 53, tel. kom. 601 22 47 86  
www.osohotwater.eu, e-mail: oso@drawar.com.pl, e-mail: osohotwater@gmail.com



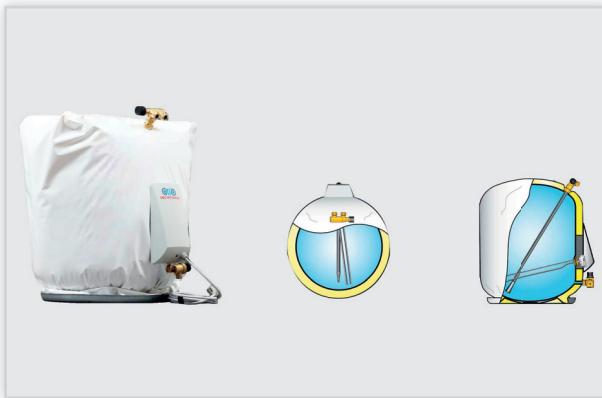
#### OSO HOTWATER W Wallsmart 30-100 I

**Typ:** pojemnościowy podgrzewacz wiszący z grzałką o mocy 2 kW/230V/1 faza. **Materiał:** zbiornik wewnętrzny ze stali nierdzewnej pokrytej specjalną, opatentowaną przez OSO warstwą ochronną, izolacja z pianki poliuretanowej, obudowa z blachy w kolorze białym. **Wyposażenie:** termostatyczny zawór mieszający, termostat z bezpiecznikiem Reset, rurka doprowadzająca wodę ze stali nierdzewnej, kabel elektryczny, zawór bezpieczeństwa, zawieszanie ze stali nierdzewnej. **Maks. ciśnienie robocze [MPa]:** 1. **Wymiary (śr./wys.) [mm]:** 430/460-1220.



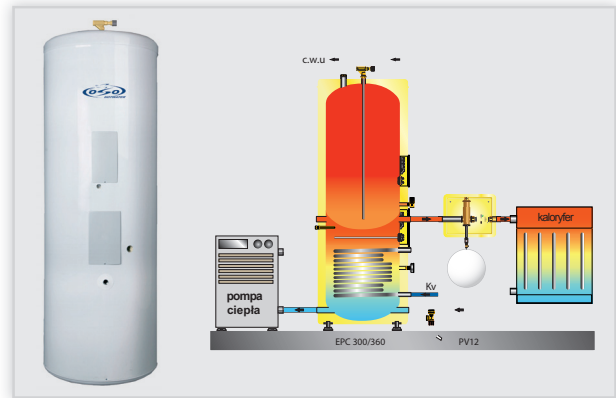
#### OSO HOTWATER Super SX 150-300 I

**Typ:** pojemnościowy podgrzewacz stojący z dwiema grzałkami o mocy 3+3 kW/230V/1 faza lub 4,5+4,5 kW/400 V/3 fazy. **Materiał:** zbiornik wewnętrzny ze stali nierdzewnej pokrytej specjalną, opatentowaną przez OSO warstwą ochronną, izolacja z pianki poliuretanowej, obudowa z blachy w kolorze białym. **Wyposażenie:** termostatyczny zawór mieszający, dwa termostaty z bezpiecznikiem Reset, rurka ze stali nierdzewnej doprowadzająca wodę, kabel elektryczny (230V), nóżki, zawór bezpieczeństwa. **Maks. ciśnienie robocze [MPa]:** 1. **Wymiary (śr./wys.) [mm]:** 580/1010-1680.



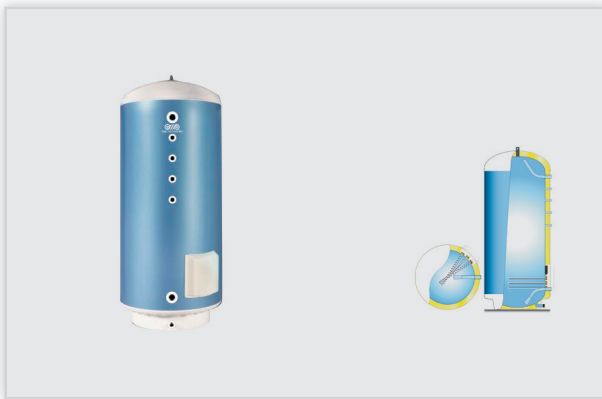
#### OSO HOTWATER RB 80-120 I

**Typ:** pojemnościowy podgrzewacz wody do instalacji w szafce z grzałką o mocy 2 kW/230 V/1 faza. **Materiał:** zbiornik wewnętrzny ze stali nierdzewnej pokrytej specjalną, opatentowaną przez OSO warstwą ochronną, izolacja z wełny mineralnej. **Wyposażenie:** termostatyczny zawór mieszający, termostat z bezpiecznikiem Reset, rurka doprowadzająca wodę ze stali nierdzewnej, kabel elektryczny, zawór bezpieczeństwa. **Maks. ciśnienie robocze [MPa]:** 1. **Wymiary (śr./wys.) [mm]:** 530/570-690.



#### OSO HOTWATER OPTIMA COIL OC 300-360 L

**Typ:** pojemnościowy podgrzewacz wody z dwiema grzałkami o mocy 3+3 kW lub 3+15 kW/230 V/1 faza i wężownicą o powierzchni 0,8 m<sup>2</sup> (wydajność 30 kW); podgrzewacz może współpracować z pompą ciepła. **Materiał:** zbiornik i wężownica wykonane są ze stali nierdzewnej pokrytej specjalną, opatentowaną przez OSO warstwą ochronną, izolacja z pianki poliuretanowej, obudowa z blachy w kolorze białym. **Wyposażenie:** termostatyczny zawór mieszający, termostat z bezpiecznikiem Reset, rurka doprowadzająca wodę ze stali nierdzewnej, kabel elektryczny, zawór bezpieczeństwa, nóżki. **Maks. ciśnienie robocze [MPa]:** 1. **Wymiary (śr./wys.) [mm]:** 580/1670.



#### OSO HOTWATER 17 R 300-1000 I

**Typ:** pojemnościowy podgrzewacz wody z grzałkami o mocy 15-90 kW/400 V/3 fazy lub/i z wężownicą. **Materiał:** zbiornik wykonany ze stali nierdzewnej pokrytej specjalną, opatentowaną przez OSO warstwą ochronną, izolacja z pianki poliuretanowej, obudowa z blachy w kolorze niebieskim. **Wyposażenie:** termostaty z bezpiecznikiem Reset, zawór bezpieczeństwa. **Maks. ciśnienie robocze [MPa]:** 1. **Wymiary (śr./wys.) [mm]:** (580-1000)/(1600-2100).



#### OSO HOTWATER SC 150-200-300 I

**Typ:** pojemnościowy podgrzewacz wody z grzałką o mocy 3 kW/230 V i wężownicą o powierzchni 0,8 m<sup>2</sup> (wydajność 30 kW); może współpracować z kotłem c.o. (zasilany dowolnym paliwem) oraz kolektorami słonecznymi. **Materiał:** zbiornik i wężownica wykonane są ze stali nierdzewnej pokrytej specjalną, opatentowaną przez OSO warstwą ochronną. **Wyposażenie:** termostatyczny zawór mieszający, termostat z bezpiecznikiem Reset, rurka doprowadzająca wodę ze stali nierdzewnej, kabel elektryczny, zawór bezpieczeństwa, nóżki. **Maks. ciśnienie robocze [MPa]:** 1. **Wymiary (śr./wys.) [mm]:** 580/1010-1710.